



«Волшебные превращения меда.

Опытно-экспериментальная деятельность»

Подготовил: воспитатель

Демидова Оксана Сергеевна

МАДОУ «Теремок» В. Дуброво 2021

Цель: развитие интереса у дошкольников к опытно - экспериментальной деятельности.

Задачи:

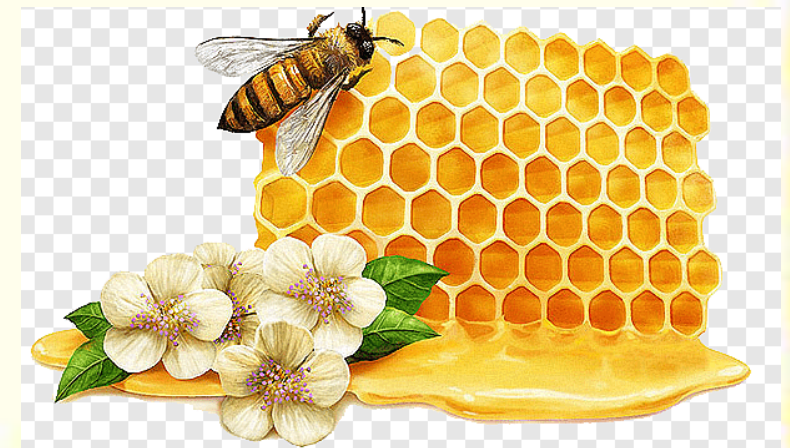
1. Формировать представление детей об окружающем мире, через опытно – экспериментальную деятельность.

2. Развивать у детей умение анализировать, сравнивать, делать выводы.

3. Воспитывать интерес к опытам и экспериментам, элементарный самоконтроль.



Ценность мёда известна с далёких времён, к сегодняшнему дню она только подкрепляется благодаря многочисленным исследованиям. Мед полезен как для детей так и для взрослых. Мед как самый ценный пищевой продукт является самым фальсифицируемым товаром во всем мире. Как же определить что мед – настоящий?



Нельзя забывать, что для детей дошкольного возраста экспериментирование, наравне с игрой, является ведущим видом деятельности и тесно связана со всеми видами деятельности, с такими, как наблюдение и труд, развитие речи, изобразительная деятельность, формирование элементарных математических представлений.



Опыт № 1: Вязкость меда.

Настоящий мед скатывается с ложки непрерывной струёй, образуя на поверхности горку.

Если набрать мед ложкой, и последняя капля подтянется к ложке, значит мед – настоящий.



Опыт № 2 «Определение воды в меде».

Если в мед на некоторое время положить кусочек хлеба, и хлеб затвердеет – это настоящий мед, не содержит воду.



Опыт № 3 «С мёдом и шариковой ручкой».

Нужно размазать мед на бумажке, и на медовой полоске нарисовать что-нибудь шариковой ручкой. Если мед настоящий, то черта не растекается.



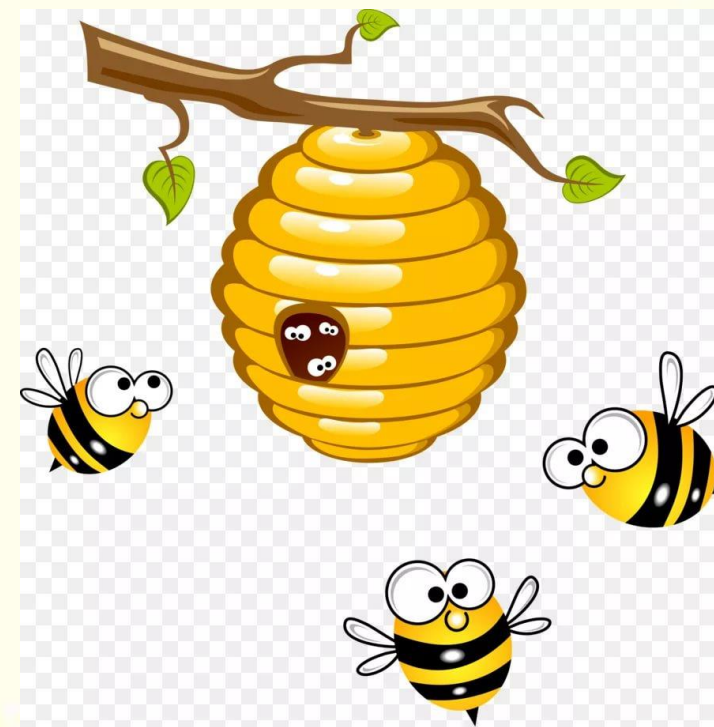
Опыт № 4 «С медовой водой и йодом».

Если в сладкую медовую воду капнуть йод и вода станет синей – мед не настоящий.



Опыт №5: «Определение наличия мела в меде»

Для того, чтобы мед был тяжелее по весу недобросовестные производители, добавляют в мед мел. Для определения мела в меде мы добавляем в раствор меда несколько капель уксусной кислоты. При наличии мела раствор должен запениться и зашипеть.



Существует множество химических способов определения поддельного меда, но также есть и простые способы для определения качества меда в домашних условиях, именно их мы использовали для выявления качественного и натурального продукта





Спасибо за внимание!

